

BIENVENUE

Merci pour votre achat du décodeur Bluetooth USB Adapter. La technologie sans fil Bluetooth permet la communication entre votre ordinateur et autres périphériques. Cet adaptateur Bluetooth est aux normes de la version 1.2 et est compatible avec les périphériques Bluetooth version 1.1 ou 1.2

CARACTERISTIQUES

- Réponds au standard Bluetooth v1.2.
- Support pour Microsoft Windows 98SE, Me, 2000 et XP.
- Utilisation et installation facile.

CONFIGURATION SYSTEME MINIMUM

- Processeur : Intel Celeron / Pentium III, IV; AMD Duron / Athlon
- Système opération : Microsoft Windows 98SE / ME / 2000 / XP
- Mémoire : minimum 32Mo
- Espace libre disque dur : 11,5Mo

AVANT DE DEMARRER

- 1) Enlevez le pilote native de Microsoft.
- 2) Enlevez toutes les versions précédentes du logiciel Widcomm Bluetooth qui pourraient se trouver dans votre système. Le procédure d'enlèvement est comme suit:

Pas 1 : Cliquez 'Start/Settings', puis sélectionnez 'Control Panel'.

Pas 2 : Dans l'écran 'Control Panel', double-clic sur l'icône 'Add/Remove programs'.

Pas 3 : Recherchez l'entrée 'Widcomm Bluetooth Software x.x.x.x' et enlevez le.

SUPPORT DU PILOTE

Er worden twee Bluetooth drivers ondersteund in Windows XP (SP2) :

En Windows XP (SP2), deux pilotes Bluetooth sont supportés :

1) Le pilote Windows XP (SP2) native Bluetooth.

Windows XP (SP2) supporte le 'Broadcom USB Bluetooth dongle'. L'installation est simple, placez le Bluetooth dongle dans le port USB de votre ordinateur, et Windows XP retrouvera le pilote automatiquement.



Cependant, le pilote de Microsoft ne supporte qu'un certain nombre de profils Bluetooth. Vous pouvez choisir le pilote Widcomm pour avoir plus de possibilités étendues.

2) Le pilote 'Widcomm Bluetooth'.

Après que Windows XP (SP2) a installé le pilote Bluetooth native, vous pouvez aussi installer le pilote Widcomm additionnel pour des possibilités plus étendues comme par exemple : Plus de profils Bluetooth, utilisation facile de l'interface, etc....

Placez le CD rom avec le pilote Widcomm dans le lecteur Cd de votre ordinateur et suivez l'installation.

Dès que le pilote Widcomm est installé, il remplacera le pilote Windows native précédent. Maintenant, Il y a deux pilotes sur votre système, mais uniquement le pilote Widcomm est actif, le pilote Windows reste inactif.

Condition 1 : Les pilotes Windows et Widcomm sont sur le PC.

- 1) Placez d'abord le Bluetooth dongle, prenez le support pilote Windows XP.
- 2) Placez le CD-Rom Widcomm dans le lecteur CD du PC et installez le.
- 3) Référez à 'Changer de pilote Bluetooth' plus loin dans ce guide pour apprendre comment changer entre les deux pilotes.

Condition 2 : Seul le pilote Widcomm se retrouve sur votre PC.

1) NE PLACEZ PAS le Bluetooth dongle en premier dans le PC.

2) Placez le CD Widcomm dans le lecteur CD et installez le.

Pendant l'installation on vous demandera de placer le dongle dans l'ordinateur.

Connectez le pour finir l'installation.

Maintenant, seul le pilote Widcomm est installée sur votre ordinateur. Il est impossible d'activer le pilote Windows Native, à moins que vous enleviez le pilote Widcomm. Suivez alors les étapes 1 jusqu'à 3 dans Condition 1 pour avoir les deux pilotes en même temps.

Etape 1 : Enlevez tous les pilotes Widcomm Bluetooth.

Cliquez 'START', sélectionnez 'Control Panel', sélectionnez 'System', sélectionnez 'Device Manager'.

Dans 'Bluetooth Radios', soyez certain qu'aucun pilote Widcomm Bluetooth est installé. Si c'est le cas, ouvrez le fenêtre 'Control Panel' et double clic sur 'Add/Remove programs' pour enlever le pilote Widcomm.

Etape 2 : Placez le Bluetooth USB adapter dans le port USB de votre ordinateur, Windows XP (SP2) retrouvera le dongle automatiquement et activera le pilote native.

Après l'installation du pilote :

Cliquez 'START -> Settings'.

Sélectionnez 'Control Panel'.

Sélectionnez 'System'.

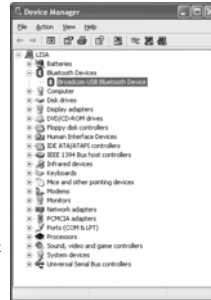
Sélectionnez 'Device Manager

->'Hardware'.

Dans 'Bluetooth Radios' vous pouvez

retrouver le pilote Windows native:

Blutonium BCM2035 Bluetooth 2.4GHz Single Chip Transceiver.



Etape 3 :

'Clic souris droit' 'Blutonium BCM2035

Bluetooth 2.4GHz Single Chip

Transceiver' et sélectionnez 'Property',

cliquez sur la page du pilote.

Vous pouvez voir que Microsoft est le

fournisseur du pilote.



Les étapes suivantes expliquent l'installation du pilote Widcomm.

Etape 1 :

Placez le CD Widcomm dans le lecteur CD de votre PC. La procédure 'Autoinstall' s'active et vous guidera pas à pas dans la procédure d'installation.

Si votre Cd ne démarre pas automatiquement, recherchez le programme 'Setup.exe' sur le CD Widcomm, et double clic sur l'icône pour installer le logiciel Widcomm Bluetooth. Une fenêtre s'ouvre avec le dialogue 'InstallShield Wizard'. Cliquez 'Next'.



Etape 2 : Acceptez la licence du logiciel 'license agreement'. Cliquez 'Next'.



Etape 3 : Sélectionnez le folder de destination. Vous pouvez choisir le folder standard ou sélectionner votre propre folder.



Etape4 : Cliquez 'Install' pour commencer l'installation.



Etape 5 : Fichiers 'Files copying in process...'



Etape 6 : Cliquez OK pour ignorer le message 'unsigned driver warning'.



Etape 7 : Si le dongle Bluetooth est installé sur votre PC, cet écran n'apparaîtra pas. Si le dongle n'est PAS installé sur votre PC, cet écran s'affichera.

Un écran d'avertissement s'affichera et vous demandera d'introduire le dongle Bluetooth USB dans votre port USB. Placez le dongle USB si ceci n'a pas encore été fait. Cliquez 'OK' pour continuer.



Etape 8 : L'installation est prête. 'My Bluetooth Places' s'affichera sur votre écran et une icône similaire s'ajoute en même temps en bas droite. Vous pouvez cliquer (double clic) sur un des deux icônes. Cliquez sur le menu 'Explore My Bluetooth Places' pour lancer le programme 'My Bluetooth Places'.



Etape 9 : Cliquez 'START -> Settings'. Sélectionnez 'Control Panel'. Sélectionnez 'System'. Sélectionnez 'Device Manager ->Hardware'. Dans 'Bluetooth Radios' vous pouvez retrouver le nouveau pilote Widcomm: Broadcom USB Bluetooth Device.



Comme mentionné avant, vous pouvez changer le pilote. Dans 'Condition 1' on prends d'abord le support Windows native, et installons le pilote Widcomm pour le remplacer. Il y a maintenant deux pilotes Bluetooth sur le système : 1) le pilote Widcomm qui est actif et 2) le pilote Windows XP qui est inactif en arrière plan. Si vous voulez désactiver le pilote Widcomm et activer le pilote Windows XP driver.

Suivez les étapes suivantes :

Etape 1 :

Cliquez 'START -> Settings'.
Sélectionnez 'Control Panel'.
Sélectionnez 'System'.
Sélectionnez 'Device Manager
->Hardware'.

Dans 'Bluetooth Radios' vous pouvez retrouver le pilote Widcomm:Broadcom USB Bluetooth Device.



Etape 2 :

'clic souris droit' le pilote 'Broadcom USB Bluetooth Device' et sélectionnez 'Property', cliquez sur la page du Pilote.

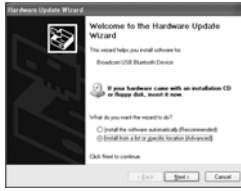
Cliquez 'Update Driver'.



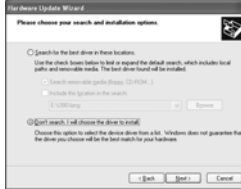
Etape 3 :
Sélectionnez : 'Yes, this time only'.
Cliquez 'Next'.



Etape 4 :
Le standard est: 'Instal the software automatically (Recommended)'.
NE sélectionnez PAS cette option.
Sélectionnez 'Install from a list or specific location (Advanced)'. Cliquez sur 'Next'.



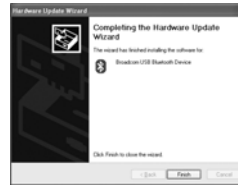
Stap 5 :
De standaard is 'Search for the best driver in these locations'.
Kies 'Don't search. I will choose the driver to install.'
Klik 'Next'.



Etape 6 :
Sélectionnez le pilote Windows XP native 'Blutonium BCM2035 Bluetooth 2.4GHz Single Chip Transceiver', puis cliquez 'Next'.



Etape 7 :
Cliquez 'Finish'.



Etape 8 :
Après ce update, vous allez voir que uniquement le pilote Windows XP native Blutonium BCM2035 Bluetooth 2.4GHz Single Chip Transceiver se trouve dans le 'Device Manager'.



Vous pouvez aussi suivre ces étape 1 jusqu'à 8 pour changer de pilote Windows XP vers le pilote Widcomm.

Quand le pilote Widcomm est installé pour la première fois, et le Bluetooth Dongle est dans le port USB de votre PC, vous pouvez configurer les services Bluetooth pour votre système.

Etape 1 : Double clic sur l'icône Bluetooth. Le 'configuration wizard' se lance. Cliquez le bouton 'Next'.



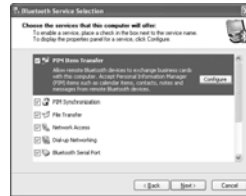
Etape 2 : Pour attribuer le nom de l'ordinateur et la spécification du type d'ordinateur, cliquez le bouton 'Next'. Ceux-ci peuvent être définis par l'utilisateur.



Etape 3 : Cliquez 'Next' pour configurer les services Bluetooth.



Etape 4 : Dans configuration standard, tous les services sont disponibles. Vous pouvez activer ou désactiver des services. Cliquez sur 'Next'.



Etape 5 : Cliquez 'Skip'.



Etape 6 : La configuration est terminée. Cliquez 'Finish'.

